

Turecká 54, 049 25 Dobšiná

Spoločnosť je zapísaná v obchodnom registri mestského súdu Košice I. v odd. Sro., vložka č. 4039/V

System náležitej starostlivosti (DDS – Due Diligence System)

Hospodársky subjekt: Mestské lesy Dobšiná spol. s r.o., Turecká 54/51, 049 25 Dobšiná, IČO: 31683410, DIČ: 2020500757, IČ DPH: SK2020500757

Evidovaný na okresnom súde: Košice I., v oddieli Sro, vložka č.4039/V.

Zodpovedá osoba: Ing. Mgr. Jozef Rogos funkcia: konateľ spoločnosti

I. Zoznam právnych predpisov a noriem

- 1) Nariadenie Európskeho parlamentu a Rady (EÚ) č. 995/2010 (ďalej len „*nariadenie o dreve*“), ktorým sa ustanovujú povinnosti hospodárskych subjektov uvádzajúcich na trh drevo a výrobky z dreva.
- 2) Vykonávacie nariadenie Komisie (EÚ) č. 607/2012 o podrobných pravidlách v súvislosti so systémom náležitej starostlivosti a pravidelnosťou a povahou kontrol monitorovacích organizácií v zmysle nariadenia Európskeho parlamentu a Rady (EÚ) č. 995/2010, ktorým sa ustanovujú povinnosti hospodárskych subjektov uvádzajúcich na trh drevo a výrobky z dreva.
- 3) Zákon č. 326/2005 Z. z. o lesoch v znení neskorších predpisov.
- 4) Zákon č. 113/ 2018 Z. z. o uvádzaní dreva a výrobkov z dreva na vnútorný trh a o zmene a doplnení zákona č. [280/2017](#) Z. z. o poskytovaní podpory a dotácie v pôdohospodárstve a rozvoji vidieka a o zmene zákona č. [292/2014](#) Z. z. o príspevku poskytovanom z európskych štrukturálnych a investičných fondov a o zmene a doplnení niektorých zákonov v znení neskorších predpisov.
- 5) Vyhláška č. 232/2006 Z. z. o vyznačovaní ťažby dreva, označovaní vyťaženého dreva a dokladoch o pôvode dreva v znení neskorších predpisov.
- 6) Vyhláška č. 453/2006 Z. z. o hospodárskej úprave lesa a ochrane lesa.
- 7) Vyhláška č.297/2011 Z. z. o lesnej hospodárskej evidencii.
- 8) STN 480055, STN 480056, STN 48 0007, STN 48 009
- 9) Zákon č. 843/2002 Z. z. ochrane prírody a krajiny v znení neskorších predpisov.
- 10) Vyhláška č. 196/2010 ktorou sa vyhlasuje Chránené vtáčie územie Volovské vrchy.
- 11) Vyhláška č. 3/2011 ktorou sa vyhlasuje Chránené vtáčie územie Slovenský raj.
- 12) Zásady a princípy Forest Stewardship Council (FSC)

Turecká 54, 049 25 Dobšiná

Spoločnosť je zapísaná v obchodnom registri mestského súdu Košice I. v odd. Sro., vložka č. 4039/V

II. Vymedzenie pojmov

A) Podľa „nariadenia o dreve“ (článok 2):

- a) **drevo a výrobky z dreva** sú drevo a výrobky z dreva uvedené v prílohe č. 1 (ďalej len „drevo“) s výnimkou výrobkov z dreva alebo častí takýchto výrobkov vyrobených z „dreva“, ktorých životný cyklus sa skončil a inak by sa s nimi nakladalo ako z odpadom,
- b) **uvádzanie na trh** dodávanie „dreva“, akýmkoľvek spôsobom a bez ohľadu na techniku predaja prvýkrát na vnútorný trh na účely distribúcie alebo použitia v rámci obchodnej činnosti, či už za poplatok alebo bezplatne,
- c) **hospodársky subjekt** (ďalej len „HS“) je akákoľvek fyzická alebo právnická osoba, ktorá uvádza „drevo“ na trh,
- d) **obchodník** je fyzická alebo právnická osoba, ktorá v rámci obchodnej činnosti na vnútornom trhu predáva alebo kupuje „drevo“, ktoré už boli uvedené na vnútorný trh,
- e) **krajina ťažby** je krajina alebo územie, kde sa drevo alebo drevo obsiahnuté vo výrobkoch dreva vyťažilo,
- f) **legálne vyťaženie** znamená vyťaženie v súlade s uplatniteľnými predpismi krajiny ťažby,
- g) **nelegálne vyťaženie** znamená vyťaženie v rozpore s uplatniteľnými právnymi predpismi krajiny ťažby,
- h) **uplatniteľné právne predpisy** sú právne predpisy platné v krajine ťažby, ktoré sa vzťahujú na oblasti:
 - právo na ťažbu dreva,
 - platby za práva na ťažbu dreva a drevo vrátane poplatkov súvisiacich s ťažbou dreva,
 - ťažba dreva vrátane právnych predpisov týkajúcich sa životného prostredia, vrátane lesného hospodárstva,
 - práva tretích strán týkajúce sa využívania a držby, na ktoré má ťažba dreva vplyv,
 - obchodné a colné predpisy, pokiaľ ide o odvetvie lesného hospodárstva,
- i) **zoznam druhov drevín a ich krížencov**, ich skratiek, latinského názvu a botanického názvu v slovenskom jazyku – príloha č. 2

B) Podľa zákona č. 113/2018 Z. z.:

- a) **dovozca** je hospodársky subjekt, ktorý uvádza drevo a výrobky z dreva na vnútorný trh, zo štátu, ktorý nie je členským štátom EU ani zmluvnou stranou Dohody o Európskom hospodárskom priestore,
- b) **preprava** je premiestňovanie dreva a výrobkov z dreva dopravným prostriedkom alebo bez dopravného prostriedku,
- c) **prepravca** je fyzická osoba alebo právnická osoba, ktorá vykonáva alebo zabezpečuje prepravu, ktorou sa prepravuje drevo alebo výrobky z dreva,

Turecká 54, 049 25 Dobšiná

Spoločnosť je zapísaná v obchodnom registri mestského súdu Košice I. v odd. Sro., vložka č. 4039/V

- d) **prepravca** je povinný pri preprave dreva a výrobkov z dreva preukázať sa nezameniteľne identifikovaným dokladom, z ktorého sú podľa druhu dreva a výrobkov z dreva zrejmé tieto údaje:
- da) pôvod dreva a výrobkov z dreva,
 - db) druh dreviny, z ktorej pochádza drevo a výrobky z dreva,
 - dc) množstvo dreva a výrobkov z dreva vyjadrené počtom
 - dd) ak ide o surové drevo, objem alebo hmotnosť surového dreva a zaradenie surového dreva do kvalitatívnej triedy,
 - de) odosielateľ, adresát a príjemca dreva a výrobkov z dreva, ak ním nie je prepravca
 - df) dátum a čas prepravy alebo
 - dg) slovné a číselné označenie účtovného dokladu o prevode vlastníctva alebo držby dreva a výrobkov z dreva vrátane ich prevzatia na prepravu.

C) Podľa zákona č. 326/2005 Z. z. o lesoch v znení neskorších predpisov:

a) **lesné pozemky sú pozemky**

- aa) s lesnými porastmi,
 - ab) dočasne bez lesných porastov pri ich obnove alebo po vykonaní náhodnej ťažby,
 - ac) na ktorých sú zriadené lesné škôlky alebo semenné sady,
 - ad) o ktorých bolo rozhodnuté o ich dočasnom vyňatí z plnenia funkcií lesov alebo o obmedzení využívania funkcií lesov na nich,
 - ae) bez lesných porastov
 1. ktoré slúžia lesnému hospodárstvu a sú pre jeho činnosť nevyhnutné, najmä pozemky, na ktorých sú lesné cesty a zväžnice, lesné sklady a rozdeľovacie prieseky,
 2. ktorých využívanie súvisí s využívaním funkcií lesa, najmä rekreačné miesta, políčka pre zver, ohryzové plochy pre zver, rašeliniská, sutiny, skaly a prameniská,
 3. nad hornou hranicou stromovej vegetácie vo vysokohorských oblastiach s výnimkou zastavaných pozemkov a ich príjazdových komunikácií,
 - af) vyhlásené za lesné pozemky podľa odsekov 2 a 3 alebo podľa osobitných predpisov,
 - ag) na ktorých boli lesné porasty odstránené protiprávnym konaním.
- b) **obhospodarovateľom lesa** právnická osoba alebo fyzická osoba, ktorá hospodári na lesných pozemkoch,
- c) **správcom** právnická osoba, ktorej jej zakladateľ alebo zriaďovateľ zveril do správy lesný majetok vo vlastníctve štátu,

Turecká 54, 049 25 Dobšiná

Spoločnosť je zapísaná v obchodnom registri mestského súdu Košice I. v odd. Sro., vložka č. 4039/V

- d) **ťažba** je proces zahrňujúci vyznačovanie stromov určených na výrub, technologická príprava pracoviska, výrub stromov a sústreďovanie dreva na odvozné miesto,
- e) **úmyselná ťažba** je podľa programu starostlivosti o lesy, a to pri výchove lesa ako výchovná ťažba a pri obnove lesa ako obnovná ťažba,
- f) **mimoriadna ťažba** je pri vyňatí alebo obmedzení využívania na základe rozhodnutia orgánu štátnej správy lesného hospodárstva alebo pri uplatňovaní výnimiek podľa § 31 ods. 3 a 6, alebo pri opatreniach vykonaných podľa § 32 a 33,
- g) **náhodná ťažba** je súčasť opatrení na ochranu lesa podľa § 28 ods.1 písm. a) až c) a i) alebo opatrení spojených s odstraňovaním následkov pôsobenia škodlivých činiteľov v lesoch.

III. Povinnosti hospodárskeho subjektu

- A) Podľa článku 4 ods. 1 až 3 „nariadenia o dreve“ je povinnosťou hospodárskeho subjektu:
 - a) neuvádzať nelegálne vyťažené „drevo“ na trh,
 - b) **uplatňovať** pri uvádzaní „dreva“ na trh náležitú starostlivosť prostredníctvom systému náležitej starostlivosti,
 - c) **udržiavať a pravidelne vyhodnocovať** systém náležitej starostlivosti, ktorý používa (s výnimkou prípadov, keď používa systém náležitej starostlivosti vytvorený monitorovacou organizáciou).
- B) Podľa §§ 3 a 4 zákona č. 113/20018 Z. z. je hospodársky subjekt povinný:
 - a) uchovávať doklady preukazujúce pôvod dreva a výrobkov z dreva a nadobudnutie vlastníctva alebo držbu dreva a výrobkov z dreva a doklady týkajúce sa uvedenia dreva a výrobkov z dreva na vnútorný trh (doba uchovávania je 5 rokov – čl. 5 ods. 1 vykonávacieho nariadenia č. 607/20102),
 - b) uplatňovať systém náležitej starostlivosti, to neplatí ak na vnútorný trh uvádza drevo a výrobky z dreva, na ktoré sa vzťahuje licenčný systém. Systém náležitej starostlivosti sa vyhotovuje v listinnej alebo v elektronickej podobe pred uvedením dreva a výrobkov z dreva na vnútorný trh,
 - c) viesť a pravidelne vyhodnocovať systém náležitej starostlivosti, ak nejde o systém náležitej starostlivosti vytvorený monitorovacou organizáciou,
 - d) v systéme náležitej starostlivosti uviesť aj informácie, doklady a evidenciu podľa osobitných predpisov a informácie o postupe ťažby dreva, manipulácii s drevom a výrobkami z dreva, preprave a uvádzaní dreva a výrobkov z dreva na vnútorný trh a doklady o nich. Doklady a informácie, ktoré sú súčasťou systému náležitej starostlivosti, musia preukazovať, že ťažba je vykonaná podľa všeobecne záväzných právnych predpisov a nepredstavuje hrozbu uvedenia dreva a výrobkov z dreva, ktoré bolo vyťažené v rozpore so všeobecne záväznými právnymi predpismi, na vnútorný trh,

Turecká 54, 049 25 Dobšiná

Spoločnosť je zapísaná v obchodnom registri mestského súdu Košice I. v odd. Sro., vložka č. 4039/V

- e) uplatňovať systém náležitej starostlivosti aj pri výrube drevín rastúcich mimo lesa, na ktoré sa nevyžaduje súhlas podľa osobitného predpisu, ak uvádza drevo a výrobky z dreva pochádzajúce z týchto drevín na vnútorný trh.

IV. Obsah systému náležitej starostlivosti

Podľa článku 6 „nariadenia o dreve“ systém náležitej starostlivosti obsahuje 3 prvky:

- 1) Opatrenia a postupy zabezpečujúce **prístup k informáciám**, ktoré sa týkajú „dreva“ uvádzaného hospodárskym subjektom na trh.
- 2) Postupy, ktoré umožňujú **analyzovať a hodnotiť riziko** uvedenia na trh nelegálne vyťaženej „dreva“.
- 3) Opatrenia, ktoré hospodársky subjekt prijal k **zmierneniu rizika** uvedenia nelegálne vyťaženej „dreva“ na trh v prípade, že zistené riziko uvedenia nelegálne vyťaženej „dreva“ nie je zanedbateľné.

1. Opatrenia a postupy zabezpečujúce prístup k informáciám, ktoré sa týkajú dreva a drevárskych výrobkov uvádzaných hospodárskym subjektom na trh:

Hospodársky subjekt obhospodaruje lesné pozemky:

Lesný hospodársky celok: Dobšiná, Mlynky, Ľadová, Nižná Slaná

Lesný celok: Mestské lesy Dobšiná

Katastrálne územie: Dobšiná, Mlynky, Stratená, Dedinky

výmera obhospodarovaných pozemkov 6526,0088 ha.

na základe :

Zmluva o nájme lesných pozemkov, les. porastov a iných nehnuteľností č. 1/2013 – Mesto Dobšiná,

NZ č. 1118/2015/LSR, Dodatok č. 1 k zmluve č. 52/21/Np/2005- Lesy SR

Zmluva o nájme les. pozemky – Fyzické osoby: 1/NLP/20015, 1/NLP/2016, 2/NLP/2016, 4/NLP/21016, 1/NLP/2017, 5/NLP/2018, 6/LNP/2018, 2056/2019-01/NLP

ktoré sú zariadené v programe starostlivosti o lesy platnom pre roky 2025-2034 schváleným OÚ, OOP v Košiciach dňa

Činnosť odborného lesného hospodára vykonáva: Ing. Mgr. Jozef Rogos

na základe pracovného pomeru od: 1.9.2019

1.1. Ťažba dreva

Ťažba sa vykonáva na základe, odsúhlasenia hospodárskych opatrení do schválenia návrhu programu starostlivosti o lesy a následne platného PSL v súlade so zákonom č.326/2005 Z.z. o lesoch v znení neskorších predpisov, vyhláškou č. 232/2006 Z.z. o vyznačovaní ťažby dreva, označovaní vyťaženého dreva a dokladoch o pôvode dreva v znení neskorších predpisov a vyhláškou č. 453/2006 Z.z. o hospodárskej úprave lesa a ochrane lesa. Ťažba dreva sa vykonáva len po vyznačení ťažby a na základe písomného súhlasu odborného lesného hospodára (§§ 23,47,48 zákona č.326/2005 Z.z.). Pri pôsobení biotických a abiotických škodlivých činiteľoch je vykonávaná náhodná ťažba a na základe rozhodnutí o vyňatí, alebo obmedzení využívania, alebo uplatňovaní výnimiek podľa § 31 ods. 6 zákona č. 326/2005 Z.z. mimoriadna ťažba dreva. Objem náhodnej aj mimoriadnej ťažby dreva sa započítava do celkového predpísaného objemu ťažby predpísaného v PSL, ktorý je neprekročiteľný. Vyznačovanie ťažby realizujú: vedúci lesného obvodu, vedúci ťažbovej činnosti a správnosť kontroluje OLH. Všetky práce sú realizované dodávateľsky a dokladované dokladmi preukazujúcimi legalnosť vykonania ťažby.

Objem náhodnej ťažby v zmysle §23 ods.7 zákona 326/2025 je ohlasovaný orgánu štátnej správy prostredníctvom ISLHP – elektronické hlásenia, prípadne papierovou formou.

Súhlasy na ťažbu dreva vydáva OLH, spôsob číslovania je podľa poradia vykonávania ťažby v jednotlivých porastoch.. Súhlasy na ťažby sú vedené v písomnej forme na tlačive: Súhlas na ťažbu dreva – ATIS – lesnícke potreby a v programe Webles. Súhlasy sú uložené na správe Mestských lesov Dobšiná, Turecká 54/51, po dobu 10 rokov od skončenia platnosti PSL. .

Rozhodnutia o zmene výšky ťažby dreva: nie je
Rozhodnutie o predčasnej obnove PSL: nie je
Rozhodnutie o aktualizácii PSL: nie je
Rozhodnutie o zmene PSL: nie je

PSL sa nachádza (miesto): Mestské lesy Dobšiná spol. s r.o., Turecká 54/51, 049 25 Dobšiná.
Lesná hospodárska evidencia je uložená (miesto): Mestské lesy Dobšiná spol. s r.o., Turecká 54/51, 049 25 Dobšiná.

1.2. Zisťovanie objemu dreva

Objem úmyselnej ťažby dreva je predpísaný v PSL na obdobie platnosti PSL a môže byť zmenený podľa úpravy plánu vykonaného OLH alebo podľa zmeny PSL na základe rozhodnutia orgánu štátnej správy lesného hospodárstva (OŠSLH). Ťažbu v porastoch s vekom nad 50 rokov vrátane náhodnej ťažby a mimoriadnej ťažby, pred jej realizáciou OLH, alebo poverená osoba vyznačí v teréne, zaeviduje sa v evidencii vyznačených stromov určených na výrub a následne vykoná výpočet objemu dreva určeného na ťažbu, na základe ktorého vydá OLH písomný súhlas (§48 ods. 2 písm. k) zák. 326/2005 Z. z.). Vyznačenie ťažby sa nevyžaduje pri výchove lesa v lesných porastoch s vekom do 50 rokov (§23 zákona č.

Turecká 54, 049 25 Dobšiná

Spoločnosť je zapísaná v obchodnom registri mestského súdu Košice I. v odd. Sro., vložka č. 4039/V

326/2005 Z.z.). Objem dreva v porastoch s vekom do 50 rokov určeného na ťažbu sa určí podľa hospodárskych opatrení určených programom starostlivosti o lesy alebo na základe úpravy PSL (§ 2 vyhlášky č. 232/2006 Z.z.). Objem dreva po realizácii ťažby dreva sa určí:

- a) podľa STN 48 0007 alebo STN 48 0009 / Z3 pri jednotlivých výrezoch;
- b) v priestorových mierach pri dreve ukladanom v dopravných prostriedkoch v rovnakých (štandardných) dĺžkach, prípadne v rovnaniach;

Drevo merajú po priblížení na odvozné miesto pracovníci vykonávajúci ťažbu a približovanie dreva. Pri meraní sú vyhotovované číselníky na dlhé drevo. Spôsob určenia objemu dohodnú vopred dodávateľ s odberateľom v zmluve.

Prílohy: Podľa vyhlášky č.232/2006 Z.z.-evidencie stromov určených na ťažbu s výpočtami objemov dreva určeného na ťažbu, Číselníky na dlhé drevo

1.3. Približovanie a sústredovanie dreva

Približovanie a sústredovanie dreva je realizované dodávateľsky a dokladované dokladmi preukazujúcimi legálnosť vykonania ťažby.

1.4. Evidencia vytáženého dreva

Všetko vytážené drevo z lesných pozemkov je zaevidované prostredníctvom vedúcich lesných obvodov, vedúceho ťažbovej činnosti a odborného lesného hospodára v lesnej hospodárskej evidencii (LHE) pomocou softwaru WebLes a každoročne sú vyhotovované ročné evidencie výkonov v lesných porastoch, ktoré sú predkladané do 60 dní po ukončení kalendárneho roka Národnému lesníckemu centru ako právnickej osobe zriadenej ministerstvom na spracovanie v písomnej forme prostredníctvom OŠSLH alebo v elektronickej forme prostredníctvom informačného systému lesného hospodárstva (L-GIS) (§ 44 zákona č. 326/2005 Z.z., vyhláška č. 297/2011 Z.z. o lesnej hospodárskej evidencii).

Prílohy: Porastové karty a Ročné evidencie výkonov v lesných porastoch resp. programové vybavenie umožňujúce uchovávanie, kontrolu a tlač evidenčných výkazov a grafickej evidencie resp. vedenie LHE vo webovej aplikácii LGIS Číselníky na dlhé drevo

1.5. Odvoz dreva

Pri odvoze vytáženého dreva z lesných pozemkov sú vystavované doklady o pôvode dreva a drevo na dopravnom prostriedku je označené najmenej jednou ciachou (§ 24 zákona č. 326/2005 Z.z., §§ 5 a 6 vyhlášky č.232/2006 Z.z.). Mestské lesy vyhotovuje doklady o pôvode dreva na tlačive LF 43 v zmysle vyhl. 232/2006 Z. z. a drevo označí ciachou v prípade, že drevo sa prepravuje v rovnakých dĺžkach, ako sú dĺžky predávaného dreva.

Prílohy: Doklady o pôvode prepravovaného alebo uskladneného dreva podľa zákona č.326/2005 Z.z. a vyhlášky č.232/2006 Z.z. Dodacie listy, faktúry.

Príloha:

Vzor dokladu o pôvode prepravovaného alebo uskladneného dreva podľa § 3 ods. 4 zákona č. 113/2018 Z. z.

Turecká 54, 049 25 Dobšiná

Spoločnosť je zapísaná v obchodnom registri mestského súdu Košice I. v odd. Sro., vložka č. 4039/V

1.6. Obchodníci, ktorým drevo a výrobky z dreva hospodársky subjekt dodáva

PIL-DREV s. r. o., Severná 1078/2, 049 25 Dobšiná - výrezy ihličnatého dreva
AGRODREV trans s.r.o. Vyše mesta 1038, 049 25 Dobšiná - výrezy ihličnatého a listnatého dreva
Zolka Zvolen, s.r.o. Námestie SNP 3, 969 01 Zvolen - výrezy ihličnatého a listnatého dreva
Mesto Dobšiná SNP 554, 049 25 Dobšiná – palivové drevo
Lesopartner, spol. s r. o. Akademia Hronca 3, 048 01 Rožňava - výrezy ihličnatého a listnatého dreva
SLOWOOD a.s. Ružomberok, Tatranská cesta 3, 034 17 Ružomberok – výrezy listnatého dreva, vlákna listnatá, výrezy ihličnatého dreva
LESANA. Spol. s r.o., D.L.Jaskyňa 15, 049 71 Stratená, - výrezy ihličnatého a listnatého dreva
Ing. Jaroslav Breznen, 049 26 Rejdová, - výrezy ihličnatého a listnatého dreva
Drevostavby Ladová, 46, 049 71 Stratená- výrezy ihličnatého a listnatého dreva
ENERGOMER, spol. s.r.o., Nová Ľubovňa 17, 065 11 - výrezy ihličnatého a listnatého dreva
Fyzické osoby: predaj palivového dreva

2. Postupy, ktoré umožňujú analyzovať a hodnotiť riziko uvedenia na trh nelegálne vyťaženého dreva alebo výrobkov získaných z takéhoto dreva

Mestské lesy Dobšiná spol. s r.o. analyzujú a posudzujú riziko uvedenia nelegálne vyťaženého dreva alebo výrobkov z tohto dreva na trh v súlade s článkom 6 ods. 1 písm. b) nariadenia o dreve podľa nasledujúcich kritérií:

2.1. Zaistenie súladu s uplatniteľnými právnymi predpismi

Činnosti, pri ktorých by mohlo vzniknúť riziko uvedenia na trh nelegálne vyťaženého „dreva“ sú u hospodárskeho subjektu nasledujúce:

Uviest' v súlade s akým zákonom, vyhláškou sa ťažba dreva realizuje: zákon 326/2005 o lesoch v znení neskorších predpisov, vyhláškou č. 232/2006 Z.z. o vyznačovaní ťažby dreva, označovaní vyťaženého dreva a dokladoch o pôvode dreva v znení neskorších predpisov a vyhláškou č. 453/2006 Z.z. o hospodárskej úprave lesa a ochrane lesa. Rozhodnutia orgánu štátnej správy o vykonaní mimoriadnej ťažby.

Uviest' stupeň nebezpečenstva uvedenia nelegálne vyťaženého dreva na vnútorný trh, keby hospodársky subjekt vyťažil drevo v rozpore s právnymi predpismi ako zanedbateľné nakoľko:

- A) Ťažba dreva na lesných pozemkoch vyťažená hospodárskym subjektom Mestské lesy Dobšiná spol. s r.o. je realizovaná v súlade s PSL platným pre roky platnosti 2025 - 2034 a platnou legislatívou na úseku lesného hospodárstva – zákona č. 326/2005 Z.z., vyhlášky č. 232/2006 Z.z., vyhlášky č. 453/2006 Z.z..
- B) Subjekt úmyselnými ťažbami neprekračuje celkovú výšku ťažieb určenú v PSL ani objem ťažby predpísaný v jednotlivých porastoch s vekom nad 50 rokov o viac ako 15 %.

Turecká 54, 049 25 Dobšiná

Spoločnosť je zapísaná v obchodnom registri mestského súdu Košice I. v odd. Sro., vložka č. 4039/V

C) Všetky činnosti sú realizované v súlade s princípmi FSC.

2.2. Rozšírenosť nelegálnej ťažby dreva špecifického druhu dreviny

Ťažba dreva je realizovaná v súlade s predpisom PSL a so zákonom č. 326/2005 Z. z.. Ťažba drevín, ktoré sú chránené podľa osobitného predpisu sa nevykonáva (zákon č. 543/2002 Z.z. a vyhláška č. 24/2003 Z. z. ktorou sa vykonáva zákona č. 543/2002 Z. z.).

Kritérium je irelevantné.

2.3. Rozšírenosť nelegálnej ťažby dreva, alebo nelegálnych postupov v krajine ťažby alebo v regióne v rámci krajiny, kde sa drevo vytťažilo, vrátane zváženia rozšírenia ozbrojeného konfliktu

Všetko vytťažené drevo pochádza z pozemkov, ktoré hospodársky subjekt obhospodaruje na území SR. Slovenská republika patrí medzi krajiny, kde nehrozí rozšírenie vojnového konfliktu. Záver: Kritérium je irelevantné.

2.4. Sankcie uložené Bezpečnostnou radou OSN alebo Radou Európskej únie týkajúcich sa dovozu a vývozu dreva

Všetko vytťažené drevo pochádza z pozemkov, ktoré hospodársky subjekt obhospodaruje na území SR. SR nie je krajina, na ktorú Bezpečnostná rada OSN, alebo Rada Európskej únie uvalila sankcie na dovoz alebo vývoz drevo.

Záver: Kritérium je irelevantné.

2.5. Zložitosť dodávateľského reťazca dreva a výrobkov z dreva

Všetko vytťažené drevo, ktoré subjekt uvádza na trh pochádza z pozemkov, ktoré hospodársky subjekt obhospodaruje.

Záver: Kritérium je irelevantné

3. Opatrenia, ktoré hospodársky subjekt prijal k zmierneniu rizika uvedenia nelegálne vytťažného dreva alebo výrobkov z tohto dreva na trh v prípade, že zistené riziko uvedenia nelegálne vytťažného dreva alebo výrobkov z neho nie je zanedbateľné

Nakoľko v rámci analyzovania a hodnotenia rizika boli kritériá X.1., X.2., X.3., X.4. vyhodnotené ako irelevantné/aktuálne a kritérium X.5. bolo vyhodnotené so zanedbateľným rizikom, nie je potrebné stanoviť osobitné opatrenia a postupy na zmiernenie tohoto rizika.

Turecká 54, 049 25 Dobšiná

Spoločnosť je zapísaná v obchodnom registri mestského súdu Košice I. v odd. Sro., vložka č. 4039/V

Hospodársky subjekt je povinný vyhodnocovať minimálne 1x ročne systém náležitej starostlivosti a podľa potrieb ho aktualizovať (*netýka sa prípadov, keď vypracovanie, vedenie a vyhodnocovanie systému náležitej starostlivosti zabezpečuje monitorovacia organizácia*).

V. Uplatňovanie, udržiavanie a pravidelné vyhodnocovanie systému náležitej starostlivosti

Právny základ pre uplatňovanie, udržiavanie a pravidelné vyhodnocovanie systému náležitej starostlivosti:

- A.** Podľa čl. 4 ods. 3 nariadenia č. 995/2010 každý hospodársky subjekt udržiava a pravidelne vyhodnocuje systém náležitej starostlivosti, ktorý používa, s výnimkou prípadov, keď používa systém náležitej starostlivosti vytvorený monitorovacou organizáciou.
- B.** Podľa čl. 2 ods. 1 nariadenia č. 607/2012 hospodárske subjekty uplatňujú systém náležitej starostlivosti:
- a) pri každom konkrétnom druhu dreva alebo výrobku z dreva,
 - ktoré dodáva konkrétny dodávateľ,
 - počas obdobia nepresahujúceho 12 mesiacov,
 - b) za predpokladu, že:
 - druh dreviny, krajina alebo krajiny ťažby, alebo prípadne región, kde sa drevo vyťažilo,
 - a povolenie (povolenia) na ťažbu, zostávajú nezmenené.
- C.** Podľa čl. 5 ods. 1 nariadenia č. 607/2012:
- a) informácie o dodávkach hospodárskych subjektov stanovené podľa čl. 6 ods. 1 písm. a) nariadenia č. 905/2010, ktorých obsahom sú opatrenia a postupy zabezpečujúce prístup k informáciám o dodávke dreva alebo výrobkov z dreva, ktoré hospodársky subjekt uviedol na trh, t. j.:
 - opis vrátane obchodného mena a druhu výrobku, ako aj názvu druhu dreviny,
 - krajinu ťažby a prípadne:
 - i) región v rámci krajiny, kde sa drevo vyťažilo, a
 - ii) povolenie na ťažbu,
 - množstvo (vyjadrené objemom, hmotnosťou alebo počtom jednotiek),
 - meno/názov a adresa dodávateľa hospodárskeho subjektu,
 - meno/názov a adresa obchodníka, ktorému bolo dodané drevo a výrobky z dreva,
 - doklady alebo iné informácie, ktoré preukazujú súlad takého dreva a výrobkov z dreva s uplatniteľnými právnymi predpismi;

Turecká 54, 049 25 Dobšiná

Spoločnosť je zapísaná v obchodnom registri mestského súdu Košice I. v odd. Sro., vložka č. 4039/V

- b) a uplatňovanie postupov na zmiernovanie rizika, sa **dokumentujú pomocou primeraných záznamov**, ktoré sa **uchovávajú počas 5 rokov** a sprístupňujú príslušným orgánom na kontrolu.
- D.** Podľa čl. 5 ods. 2 nariadenia č. 607/2012 v rámci uplatňovania vlastného systému náležitej starostlivosti musia byť hospodárske subjekty schopné preukázať:
- a) ako získané informácie skontrolovali podľa kritérií stanovených v článku 6 ods. 1 písm. b) nariadenia č. 995/2010,
 - b) ako sa dospelo k rozhodnutiu o prijatí opatrení na zmiernenie rizika,
 - c) ako hospodársky subjekt určil stupeň rizika.

V Dobšinej dňa 17.1.2025



MESTSKÉ LESY
Dobšiná, spol. s r.o.
Turecká 54 • 049 25 Dobšiná
e-mail: mld@dobšina.sk • www.mldobšina.sk
IČO: 31 663 410 • DIČ: 2036600767 • IČ DPH: SK2020500767

.....
Ing. Mgr. Jozef Rogos
Konateľ spoločnosti

Turecká 54, 049 25 Dobšiná

Spoločnosť je zapísaná v obchodnom registri mestského súdu Košice I. v odd. Sro., vložka č. 4039/V

Prílohy:

1. Drevo a výrobky z dreva podľa klasifikácie kombinovanej nomenklatúry uvedenej v prílohe I k nariadeniu Rady (EHS) č. 2658/87, na ktoré sa vzťahuje nariadenie o dreve
2. Zoznam druhov lesných drevín a ich krížencov, ich skratiek, latinského názvu a botanického názvu v slovenskom jazyku

Zoznam použitých skratiek:

- DDS – systém náležitej starostlivosti
HS – hospodársky subjekt
LC – lesný celok
LHE – lesná hospodárska evidencia
OLH – odborný lesný hospodár
OÚ, OOP – okresný úrad, odbor opravných prostriedkov
PSL – program starostlivosti o lesy

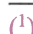
Turecká 54, 049 25 Dobšiná

Spoločnosť je zapísaná v obchodnom registri mestského súdu Košice I. v odd. Sro., vložka č. 4039/V

PRÍLOHA č. 1

Drevo a výrobky z dreva podľa klasifikácie kombinovanej nomenklatúry uvedenej v prílohe I k nariadeniu Rady (EHS) č. 2658/87 , na ktoré sa vzťahuje nariadenie o dreve

- 4401 Palivové drevo v polenách, klátoch, konároch, viazaniciach alebo podobných formách; štiepky alebo triesky z dreva; piliny, zvyšky a odpad z dreva, tiež aglomerované v tvare klátov, brikiet, peliet alebo podobných formách,
- 4403 Surové drevo, tiež odkôrnené alebo zbavené drevnej beli, alebo nahrubo opracované do štvorcových tvarov,
- 4406 Železničné alebo električkové podvaly (priečne) z dreva,
- 4407 Drevo rezané alebo pozdĺžne štiepané, krájané alebo nalúpané, hobľované alebo nehobľované, pieskované alebo na koncoch spájané, s hrúbkou nad 6 mm,
- 4408 Listy na dyhovanie (vrátane dých získaných lúpaním laminovaného dreva), na preglejky alebo na iné podobné laminované drevo a iné drevo, rezané pozdĺžne, krájané alebo lúpané, hobľované alebo nehobľované, pieskované, pozdĺžne alebo na koncoch spájané, s hrúbkou do 6 mm,
- 4409 Drevo (vrátane nezostavených doštičiek a vlysov na parketové podlahy) súvisle profilované (drážkované, žliabkované, s perami, skosené, spojené do V, vrúbkované, zaoblené a pod.) na hranách, koncoch alebo plochách, tiež hobľované, brúsené alebo na koncoch spájané,
- 4410 Drevotriekové dosky, orientované trieskové dosky (OSB) a podobné dosky (napríklad trieskové dosky) z dreva alebo ostatných drevitých materiálov, tiež aglomerované živicami alebo ostatnými organickými spojivami,
- 4411 Drevovláknité dosky alebo vláknité dosky z iných drevitých materiálov, tiež spájané živicami alebo inými organickými spojivami,
- 4412 Preglejky, dyhované dosky a podobné laminované drevo,
- 4413 00 00 Tzv. zhutnené drevo, v tvare klátov, dosiek, doštičiek alebo profilov,
- 4414 00 Drevené rámy na obrazy, fotografie, zrkadlá alebo podobné predmety,
- 4415 Debny, debničky, prepravky, bubny a podobné obaly z dreva; káblové bubny z dreva; jednoduché palety, skriňové palety a ostatné nakladacie plošiny z dreva; nástavné rámy paliet z dreva, (Nebaliaci materiál využívaný výlučne ako baliaci materiál na podporu, ochranu a nosenie iného výrobku uvedeného na trh.)
- 4416 00 00 Sudy, kade, škopky, korytá a iné debnárske výrobky a ich časti z dreva, vrátane dúh (časti steny suda),
- 4418 Výrobky stavebného stolárstva a tesárstva z dreva vrátane pórovitých (voštinových) dosiek, zostavených podlahových dosiek a šindľov,
- Celulóza a papier uvedené v kapitolách 47 a 48 kombinovanej nomenklatúry s výnimkou výrobkov z bambusu a zhodnotených výrobkov (z odpadu a zvyškov),
- 9403 30, 9403 40, 9403 50 00, 9403 60 a 9403 90 30 Drevený nábytok,
- 9406 00 20 Montované stavby.

 Nariadenie Rady (EHS) č. 2658/87 z 23. júla 1987 o colnej a štatistickej nomenklatúre a o Spoločnom colnom sadzobníku (Ú. v. ES L 256, 7.9.1987, s. 1).

Turecká 54, 049 25 Dobšiná

Spoločnosť je zapísaná v obchodnom registri mestského súdu Košice I. v odd. Sro., vložka č. 4039/V

PRÍLOHA č. 2

Zoznam druhov lesných drevín a ich krížencov, ich skratiek, latinského názvu a botanického názvu v slovenskom jazyku

Skr. lat. názvu	Skratka	Názov	Latinský názov
pab	SM	Smrek obyčajný	<i>Picea abies</i>
ppu	SP	Smrek pichľavý	<i>Picea pungens</i>
pom	SO	Smrek omorikový (omorika)	<i>Picea omorica</i>
aal	JD	Jedľa biela	<i>Abies alba</i>
agr	JO	Jedľa obrovská	<i>Abies grandis</i>
psy	BO	Borovica lesná (sosna)	<i>Pinus sylvestris</i>
pni	BC	Borovica čierna	<i>Pinus nigra</i>
pba	BS	Borovica Banksova	<i>Pinus banksiana</i>
pmu	KS	Borovica horská (kosodrevina)	<i>Pinus mugo</i>
pst	VJ	Borovica hladká (vejmutovka)	<i>Pinus strobus</i>
pme	DG	Duglaska tisolistá	<i>Pseudotsuga menziesii</i>
pce	LB	Borovica limbová	<i>Pinus cembra</i>
lde	SC	Smrekovec opadavý	<i>Larix decidua</i>
lka	SJ	Smrekovec japonský	<i>Larix kaempferi</i> syn. <i>Larix leptolepis</i>
tba	TX	Tis obyčajný	<i>Taxus baccata</i>
qro	DL	Dub letný	<i>Quercus robur</i>
qpe	DZ	Dub zimný	<i>Quercus petraea</i>
qru	DC	Dub červený	<i>Quercus rubra</i>
qpu	DP	Dub plstnatý	<i>Quercus pubescens</i>
qce	CR	Dub cerový (cer)	<i>Quercus cerris</i>
fsy	BK	Buk lesný	<i>Fagus sylvatica</i>
cbe	HB	Hrab obyčajný	<i>Carpinus betulus</i>
aps	JH	Javor horský	<i>Acer pseudoplatanus</i>
apl	JM	Javor mliečny	<i>Acer platanooides</i>
aca	JP	Javor poľný	<i>Acer campestre</i>
ata	JT	Javor tatársky	<i>Acer tataricum</i>
aid	JI	Javor introdukovaný	<i>Acer introd. Sp.</i>
fex	JS	Jaseň štíhly	<i>Fraxinus excelsior</i>

Turecká 54, 049 25 Dobšiná

Spoločnosť je zapísaná v obchodnom registri mestského súdu Košice I. v odd. Sro., vložka č. 4039/V

Skr. lat. názvu	Skratka	Názov	Latinský názov
fan	JU	Jaseň úzkolistý	<i>Fraxinus angustifolia</i>
for	JK	Jaseň manový	<i>Fraxinus ornus</i>
sni	BZ	Baza čierna	<i>Sambucus nigra</i>
umo	BH	Brest horský	<i>Ulmus montana</i> syn. <i>Ulmus glabra</i>
umi	BP	Brest poľný (hrabolistý)	<i>Ulmus minor</i> syn. <i>Ulmus carpinifolia</i>
ula	VZ	Brest väzový	<i>Ulmus laevis</i>
upi	BD	Brest sibírsky	<i>Ulmus pinnato-ramosa</i>
rps	AG	Agát biely	<i>Robinia pseudoacacia</i>
bpe	BR	Breza bradavičnatá	<i>Betula pendula</i> syn. <i>Betula verrucosa</i>
bpu	BV	Breza plstnatá	<i>Betula pubescens</i>
agl	JL	Jelša lepkavá	<i>Alnus glutinosa</i>
ain	JX	Jelša sivá	<i>Alnus incana</i>
avi	JZ	Jelša zelená	<i>Alnus viridis</i>
sal	VB	Vrba biela	<i>Salix alba</i>
sfr	VF	Vrba krehká	<i>Salix fragilis</i>
ssp	VK	Vrba krovitá	<i>Salix sp.</i>
tco	LM	Lipa malolistá	<i>Tilia cordata</i>
tpl	LV	Lipa veľkolistá	<i>Tilia platyphyllos</i>
ptr	OS	Topoľ osikový (osika)	<i>Populus tremula</i>
phy	TS	Topoľ šľachtený	<i>Populus x hybr.</i>
pon	TC	Topoľ čierny	<i>Populus nigra</i>
pal	TB	Topoľ biely	<i>Populus alba, P. canescens</i>
peu	TI	Topoľ I 214	<i>Populus x euroamericana (I-214)</i>
pro	TR	Topoľ Robusta	<i>Populus x euroamericana (Robusta)</i>
pav	CS	Čerešňa vtáčia	<i>Prunus avium</i>
pma	MH	Čerešňa mahalebková (mahalebka)	<i>Prunus mahaleb</i>
sau	JB	Jarabina vtáčia	<i>Sorbus aucuparia</i>
sar	MK	Jarabina mukyňová (mukyňa)	<i>Sorbus aria</i>
sto	BX	Jarabina brekyňová (brekyňa)	<i>Sorbus torminalis</i>
sdo	OK	Jarabina oskorušová (oskoruša)	<i>Sorbus domestica</i>
jni	OC	Orech čierny	<i>Juglans nigra</i>
jre	OV	Orech vlašský	<i>Juglans regia</i>

Turecká 54, 049 25 Dobšiná

Spoločnosť je zapísaná v obchodnom registri mestského súdu Košice I. v odd. Sro., vložka č. 4039/V

Skr. lat. názvu	Skratka	Názov	Latinský názov
csa	GJ	Gaštan jedlý	<i>Castanea sativa</i>
ahi	GK	Pagaštan konský	<i>Aesculus hippocastanum</i>
paa	TP	Čremcha obyčajná (trípka)	<i>Padus avium</i> syn. <i>Padus racemosa</i>
cma	DR	Drieň obyčajný	<i>Cornus mas</i>
ppy	HR	Hruška obyčajná	<i>Pyrus pyraster</i>
msy	JN	Jabloň planá (plánka)	<i>Malus sylvestris</i>
cmo	HJ	Hloh jednozemenný	<i>Crataegus monogyna</i>
cox	HO	Hloh obyčajný	<i>Crataegus oxyacantha</i>

Iné druhy lesných drevín	
Názov	Latinský názov
Borovica bielokôra	<i>Pinus leucodermis</i>
Borovica turecká	<i>Pinus brutia</i>
Borovica halepská	<i>Pinus halepensis</i>
Borovica kanárska	<i>Pinus canarensis</i>
Borovica píniová	<i>Pinus pinea</i>
Borovica prímorská	<i>Pinus pinaster</i>
Borovica stočená	<i>Pinus contorta</i>
Borovica lúčovitá	<i>Pinus radiata</i>
Céder atlantický	<i>Cedrus atlantica</i>
Céder libanonský	<i>Cedrus libani</i>
Dub cezmínovitý	<i>Quercus ilex</i>
Dub korkový	<i>Quercus suber</i>
Jedľa grécka	<i>Abies cephalonica</i>
Jedľa španielska	<i>Abies pinsapo</i>
Smrek sitkanský	<i>Picea sitchensis</i>
Smrekovec krížený	<i>Larix eurolepis</i>
Smrekovec sibírsky	<i>Larix sibirica</i>

**EVIDENCIA
VYZNAČENÝCH STROMOV URČENÝCH NA VÝRUB**

Obhospodarovateľ lesa : *Mária Legy*
Organizačná jednotka : *Dobca*
Lesný celok : *04-Lankov* Vlastnícky celok :

Dielce	Výmera	Druh ťažby	Predpis ťažby podľa lesného hospodárskeho plánu		hospodársky spôsob a jeho forma
			m ³	ha	
<i>084410</i>	<i>3,06</i>	<i>RV</i>	<i>100</i>	<i>0,30</i>	

Spôsob vyznačenia ťažby : *Priležda*

Ťažbu vyznačili :
meno, priezvisko *M. Koc* dátum
podpis

Ťažbu skontroloval
odborný lesný hospodár :
meno, priezvisko číslo osvedčenia
podpis

VÝPOČET OBJEMU DREVA URČENÉHO NA ŤAŽBU

Dielec: *281410* Drevina: *07* Strana:

Priemer vo výške 130 cm [cm]	Dreviny			Výšky
	druh	druh	druh	
10				
14				
18				
22	<i>111</i>			
26	<i>111</i>			
30	<i>111</i>	<i>111</i>		
34	<i>111</i>			
38	<i>111</i>			
42	<i>111</i>			
46	<i>111</i>			
50				
54				
58				
62				
66				
70				
74				
78				
82				
86				
90				
Spolu				

Priemer vo výške 130 cm [cm]	Drevina (17 546)		JOK*		Drevina		JOK*		Drevina		JOK*	
	Počet kmeňov	Objem dreva jedn.	Objem dreva jedn.	Objem dreva spolu	Výška	Počet kmeňov	Výška	Počet kmeňov	Objem dreva jedn.	Objem dreva spolu	Počet kmeňov	Objem dreva jedn.
10												
14												
18												
22	<i>5</i>	<i>0,138</i>	<i>1,90</i>									
26	<i>7</i>	<i>0,038</i>	<i>4,06</i>									
30	<i>80</i>	<i>0,081</i>	<i>6,480</i>									
34	<i>10</i>	<i>1,09</i>	<i>10,90</i>									
38	<i>3</i>	<i>1,10</i>	<i>3,20</i>									
42	<i>2</i>	<i>1,13</i>	<i>2,26</i>									
46	<i>5</i>	<i>2,10</i>	<i>10,50</i>									
50	<i>122</i>		<i>90,20</i>									
54	<i>2</i>	<i>0,09</i>	<i>0,18</i>									
58												
62												
66												
70												
74												
78												
82												
86												
90												
Súčet s kôrou												
Súčet bez kôry												

*) Jednotné objemové krivky.

Preukaz pôvodu dreva na prepravu a spracovanie

LF 43 - Dodací a výkupný lístok č.: 037124



MESTSKÉ LESY
les pre ľudí, ľudia pre les
Dobšiná

Dodávateľ:
MESTSKÉ lesy DOBŠINÁ,
spol. s r.o.
IČO: 31 683 410

Certifikácia



FSC 100 %
SGS-FM/COC-005802/B
Značka zodpovedného
obhospodarovania
lesov
FSC® C007478

Odberteľ

Prepravca IČO Vodič Odkiaľ Kam Dátum prepravy	ML 1 [redacted] MES 12.5.2025	Číslo vagóna Dopravný prostriedok EČV identifikačné údaje ciachy Čas nakládky	[redacted] HAN RU 40807
--	---	---	-------------------------------

Vydal (meno a priezvisko)	[redacted]	Odtlačok pečiatky a podpis	[redacted]	Dátum 12.5.
Prevzal (meno a priezvisko)		Odtlačok pečiatky a podpis		Hodina Dátum Hodina

Odberteľ na uskladnenie a ďalšiu prepravu - Odberteľ na prepravu a spracovanie (nehodiace sa škrtnite)

Meno a priezvisko	Dátum a hodina	Odtlačok pečiatky a podpis
-------------------	----------------	----------------------------

Sortiment/kvalitatívna trieda				Sortiment/kvalitatívna trieda				Sortiment/kvalitatívna trieda				Sortiment/kvalitatívna trieda				Podklady pre fakturáciu	
Drevina				Drevina				Drevina				Drevina				Položka	Množstvo
kus č.:	dĺžka	hrúbka	objem	kus č.:	dĺžka	hrúbka	objem	kus č.:	dĺžka	hrúbka	objem	kus č.:	dĺžka	hrúbka	objem		
DOD. LÍST. Č. (6.)																	
(261) 29,86																	
Spolu				Spolu				Spolu				Spolu				Spolu:	

dátum evidencie	doklad		vystavil				zásoby				prevzal				odberateľ	výkon	podvýkon	prostriedok	druhý okruh					U3 mzdy	spôsob výk.	preprava	nakladanie	skladanie	počet lžzd	vzdialenosť	zákazka	typ obch. prípadu
	séria	číslo	U2	U3	tU4	U4	U3	tU4	U4	U3	tU4	U4	V1	U3					výkon	podv.	prostr.											
12.5.25	32	10	6	7	8	9	14	15	16	19	20	21	90	40	41	42	47	23	43	44	45	11	46	92	93	94	96	99	91	101		

zánam	znamenovateľ	porast			sortiment	drevina	certifik.sch.	množstvo				OM	OM preber.	normočas	pracovník došlávateľ	PPV	kategória	druh mzdy	tarifa	hodiny	dni	%	peniaze	U3 nakládky
		PSol	PRL	užívanie				kusy	M1	množstvo	pre mzdu													
30	31	60	62	63	53	54	55	71	75	76	77	17	22	78	80	88	81	81	83	84	85	86	87	12
					261		29,86																	
							29,86																	

WESTSKE LESY DOBSINA SPOL. S R.O.
 arecka 54/51 04925DOBSINA
 OKLAD O POUDE DREVA

6

oznam: 6SLOVWOOD Datum: 12.05.2025
 beratel naz: SLOVWOOD RIZOMBEROK Odberatel cislo: 100:36406317
 vozna vzdial: TATRANSKA CESTA 3 Odberatel miest: IC DPH:SK202012521
 skazka cislo: Podnik-zavou: :
 islo vagona: ICD-vo: odb: :
 A vozidla: RV 151 CK LS-LU-ES :
 aria: : Prevzal: :
 ruh LS-dr VY: : Podpis: :
 iad: : Ciacha: RV 0 96 81
 rk-podv-prost: : Vstavil: Vydal: :
 osob: : Podpis: :
 ocet jazd: : Kou dopravu: :
 opravne: : Cislo OP: :
 od certifikacie: : Text certif.: :
 iasny list: : :
 atum, cas: 12.05.2025 12:05

elkom: 3 ks, 29.86 m3, z toho 50.60 prm

is.km.	Drev	Dl/prm	Pr/Kf	Kv.tr.	m3	Cis.km.	Drev	Dl/prm	Pr/Kf	Kv.tr.	m3
1 ks	BK	18.40	0.59		10.86	1 ks	BK	16.56	0.59		9.77
1 ks	Bk	15.64	0.59		9.23						

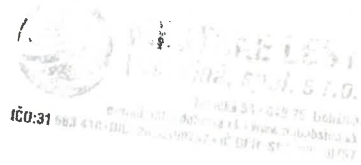
ovnane drevo: 3 ks 50.60 prm 29.86 m3

Pocet	Drevina	Sortiment	Kv.tr.	prm	Kubatura
3	BK	VK 261		50.60	29.86
3	BK	VR 261	50.60	29.86
3 ks				50.60	29.86 m3

SLOVWOOD RIZOMBEROK
 DL 0.0
 SORT. 0.01
 NAKLADANIE/PREPRAVA

MAN RV 408 CI

FSC 100% SGSCH-FM/COC-005692/B



Vydal:
 Meno a priezvisko: I Datum: 12.5.2025 I Hodina: I
 Prevzal:
 Meno a priezvisko: I Datum: 12.5.2025 I Hodina: I Podpis: I

Faktúra č. 1250234

Dodávateľ Mestské lesy Dobšiná spol. s r.o. Turecká 54 049 25 Dobšiná IČO 31683410 DIČ 2020500757 IČ DPH SK2020500757 Spoločnosť je zapísaná v OR MS Košice , vložka č 4039/V, oddiel: Sro	Konšt. symbol 8 Zmluva-obj.číslo 5001/2025 Dodací list č. 4																																																																		
	Odberateľ 049 25 Dobšiná IČO 51695081 DIČ 2120765757 IČ DPH SK2120765757																																																																		
Variabilný symbol : 1250234 Banka : Slovenská sporiteľňa a.s., Bratislava Účet: 99644163/0900 SWIFT : GIBASKBX IBAN: SK68 0900 0000 0000 9964 4163	Korešpondenčná adresa 04925 Dobšiná																																																																		
Spôsob dopravy VI. dopr.+vl. náklad Forma úhrady Prevodný príkaz	Dátum dodania 6.5.2025 Dátum vystavenia 12.5.2025 Dátum splatnosti 6.6.2025																																																																		
Faktúrujeme Vám za dodanú drevnú hmotu:																																																																			
<table border="1"> <thead> <tr> <th>Kód položky</th> <th>Množstvo MJ</th> <th>PCBD</th> <th>Zľava</th> <th>Suma bez DPH</th> <th>Suma s DPH</th> </tr> <tr> <th>Označenie dodávky</th> <th></th> <th>PCD</th> <th>%DPH bez DPH</th> <th>DPH</th> <th></th> </tr> </thead> <tbody> <tr> <td>131003 Výrezy ihl.SM,JD III.B - 3 hs</td> <td>7,700 M3</td> <td>108,0000 132,840</td> <td>23%</td> <td></td> <td></td> </tr> <tr> <td>131004 Výrezy ihl.SM,JD III.B - 4 hs</td> <td>2,750 M3</td> <td>108,0000 132,840</td> <td>23%</td> <td></td> <td></td> </tr> <tr> <td>131005 Výrezy ihl.SM,JD III.B - 5 hs</td> <td>1,100 M3</td> <td>108,0000 132,840</td> <td>23%</td> <td></td> <td></td> </tr> <tr> <td>151000 Agregátna guľatina SM</td> <td>9,920 M3</td> <td>85,0000 104,550</td> <td>23%</td> <td></td> <td>1</td> </tr> <tr> <td>171003 Výrezy ihl.SM,JD III.C - 3hs</td> <td>1,780 M3</td> <td>93,0000 114,390</td> <td>23%</td> <td></td> <td></td> </tr> <tr> <td>171004 Výrezy ihl.SM,JD III.C - 4hs</td> <td>2,590 M3</td> <td>93,0000 114,390</td> <td>23%</td> <td></td> <td></td> </tr> <tr> <td>Spolu za MJ</td> <td>25,840 M3</td> <td></td> <td></td> <td></td> <td></td> </tr> <tr> <td></td> <td></td> <td></td> <td></td> <td>SPOLU BEZ DPH:</td> <td>1</td> </tr> <tr> <td></td> <td></td> <td></td> <td></td> <td>SUMA NA ÚHRADU: €</td> <td>2</td> </tr> </tbody> </table>	Kód položky	Množstvo MJ	PCBD	Zľava	Suma bez DPH	Suma s DPH	Označenie dodávky		PCD	%DPH bez DPH	DPH		131003 Výrezy ihl.SM,JD III.B - 3 hs	7,700 M3	108,0000 132,840	23%			131004 Výrezy ihl.SM,JD III.B - 4 hs	2,750 M3	108,0000 132,840	23%			131005 Výrezy ihl.SM,JD III.B - 5 hs	1,100 M3	108,0000 132,840	23%			151000 Agregátna guľatina SM	9,920 M3	85,0000 104,550	23%		1	171003 Výrezy ihl.SM,JD III.C - 3hs	1,780 M3	93,0000 114,390	23%			171004 Výrezy ihl.SM,JD III.C - 4hs	2,590 M3	93,0000 114,390	23%			Spolu za MJ	25,840 M3									SPOLU BEZ DPH:	1					SUMA NA ÚHRADU: €	2	
Kód položky	Množstvo MJ	PCBD	Zľava	Suma bez DPH	Suma s DPH																																																														
Označenie dodávky		PCD	%DPH bez DPH	DPH																																																															
131003 Výrezy ihl.SM,JD III.B - 3 hs	7,700 M3	108,0000 132,840	23%																																																																
131004 Výrezy ihl.SM,JD III.B - 4 hs	2,750 M3	108,0000 132,840	23%																																																																
131005 Výrezy ihl.SM,JD III.B - 5 hs	1,100 M3	108,0000 132,840	23%																																																																
151000 Agregátna guľatina SM	9,920 M3	85,0000 104,550	23%		1																																																														
171003 Výrezy ihl.SM,JD III.C - 3hs	1,780 M3	93,0000 114,390	23%																																																																
171004 Výrezy ihl.SM,JD III.C - 4hs	2,590 M3	93,0000 114,390	23%																																																																
Spolu za MJ	25,840 M3																																																																		
				SPOLU BEZ DPH:	1																																																														
				SUMA NA ÚHRADU: €	2																																																														
<table border="1"> <tr> <td colspan="4">Rekapitulácia :</td> </tr> <tr> <td>Sadzba[%]</td> <td>Základ dane</td> <td>DPH</td> <td>Spolu s DPH</td> </tr> <tr> <td>23</td> <td></td> <td></td> <td></td> </tr> <tr> <td colspan="4">Spolu</td> </tr> </table>						Rekapitulácia :				Sadzba[%]	Základ dane	DPH	Spolu s DPH	23				Spolu																																																	
Rekapitulácia :																																																																			
Sadzba[%]	Základ dane	DPH	Spolu s DPH																																																																
23																																																																			
Spolu																																																																			

Kód položky Označenie dodávky	Množstvo MJ	PCBD PCD	Zľava %DPH bez DPH	DPH	Suma bez DPH Suma s DPH
----------------------------------	-------------	-------------	-----------------------	-----	----------------------------

Vyhotovil: / _____ á
 Telefón: 058 794 1291
 Mail : ml@mldobsina.sk

Mestské lesy Dobšiná,
 spol. s r.o.
 049 25 Dobšiná, Turecká 54
 IČ DPH: SK2020500757
 IČO: 31111111

pečiatka, podpis

Oberateľ bol poučený o reklamačnom poriadku č. 1/RP/2013
 Všetko drevo na tomto dokumente je FSC100% SGSCH-FM/COC-005692/B

ROČNÁ EVIDENCIA VÝKONOV

Subjekt	Názov (Meno, Priezvisko)	Kód
Obhospodarovateľ lesa	Mestské lesy Dobšiná	108142
OLH	Ing. Mgr. Jozef Rogos	303593
Lesný celok	2015-EF058 MESTSKÉ LESY DOBŠINÁ	EF058
Vlastnícky celok		
Okresný úrad v sídle kraja	OÚ Košice - Odbor opravných prostriedkov	8
Okresný úrad	OÚ Rožňava - Pozemkový a lesný odbor	808
Obdobie platnosti PSL	2015 - 2024	

Kategória lesa	H - hospodárske	U - osobitného určenia	O - ochranné	Spolu
Celkový objem dreva predpísaný na ťažbu v PSL (m3)	191195	40261	27859	259315
Zmena celkového objemu dreva predpísaného na ťažbu v PSL (m3)	79548	14120	38575	132243
Vyťažené vo vykazovanom roku (m3) (okrem ležaniny)	11452	1643	4660	17755
z toho náhodná ťažba (m3)	7149	556	4660	12365
Vyťažené od začiatku platnosti PSL do vykazovaného roka vrátane (m3) (okrem ležaniny)	313257	54663	114333	482253
z toho náhodná ťažba (m3)	257276	40477	95940	393699
Ležanina vyťažená na LC vo vykazovanom roku (m3)				
Vyťažené vo vykazovanom roku na OLP (m3) na LC	X	X	X	
Vyťažené vo vykazovanom roku na LP (m3)	X	X	X	

za rok 2024

Vyhotovil (OLH): Ing. Mgr. Jozef Rogos

Schválil (Obhospodarovateľ lesa):

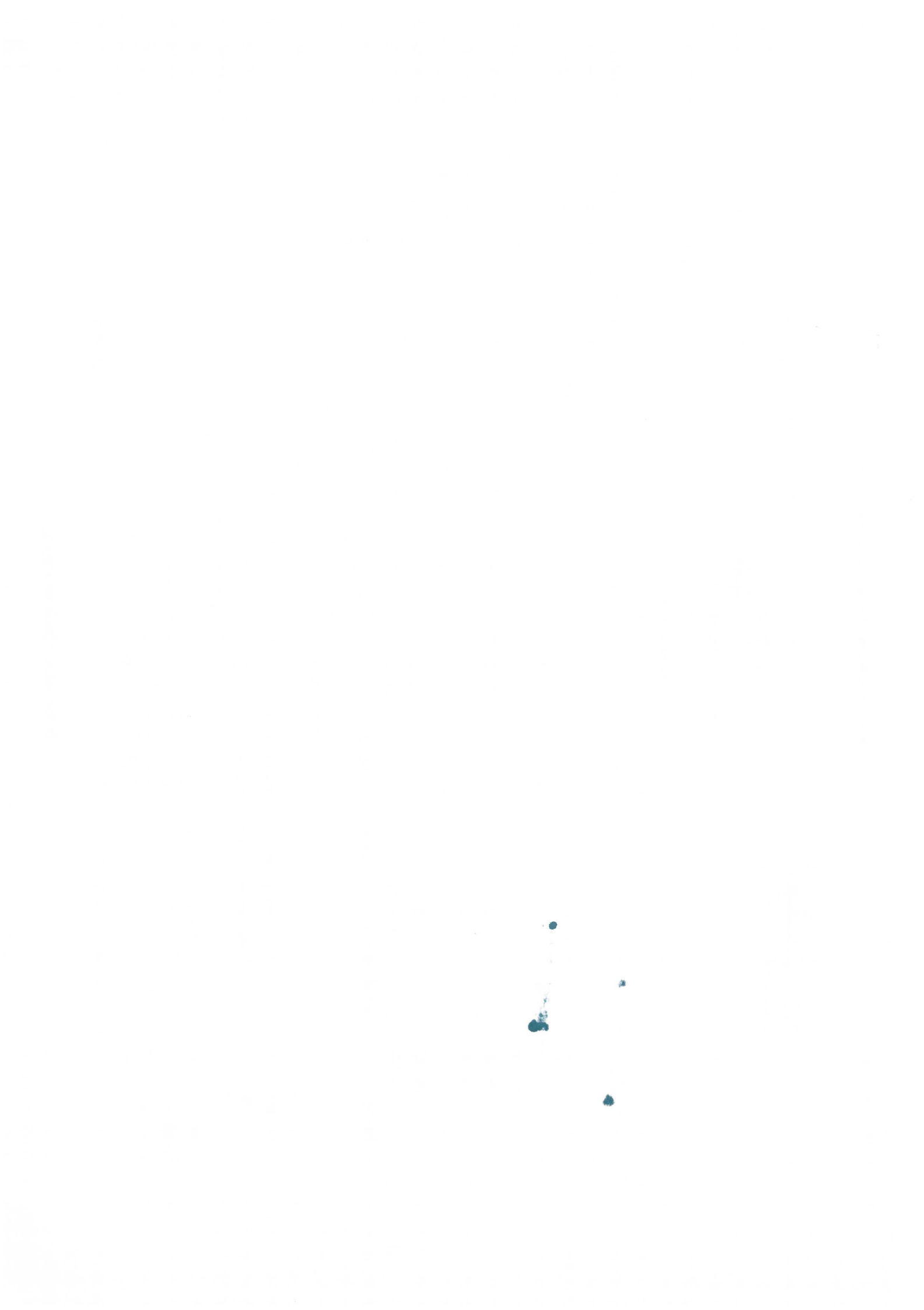
Obvodný lesný úrad (odtlačok pečiatky, podpis):



Ing. Mgr. Jozef Rogos

Okresný úrad Rožňava
Dobšinský lesný odbor
Rožňava, 048 01 Dobšiná

-2-



EVIDENCIA ŤAŽBY DREVA A HOLÍŇ

KPSL LA078

DIELEC	ČP	PS	LESNÝ CELOK	OBHOSPODAROVATEĽ LEŠA	VLASTNICKÝ CELOK	PLATNOSŤ PSL
347		1	NIŽNÁ SLANÁ A DOBSINA	Karol Mišanko		2015-2024

Rok	Mesiac	Vznik dôvodu na náhodnú ťažbu	Druh ťažby	Hospodársky spôsob a jeho forma	Príčina náhodnej ťažby	DREVINY													HOLINA		Poznámka				
						Prebiehajúca plocha	SM												Príčina vzniku	Výmera					
							ha	1	2	3	4	5	6	7	8	9	10	11				12	13	14	15
						m ³ hrubiny bez kôry pri pni																			
2015	5	LS					50															50			
2015	7		NV		LS		30															30			
2015	10		NV		LS		13,08															13,1	LS	0,2	rozšírenie plochy starých holín
2015	00	LS					-6,92															-6,9			
2016	8	LS					12															12			
2016	9		NV		LS		12															12			
2018	9	LS					21															21			
2018	10		NV		LS		21															21			

